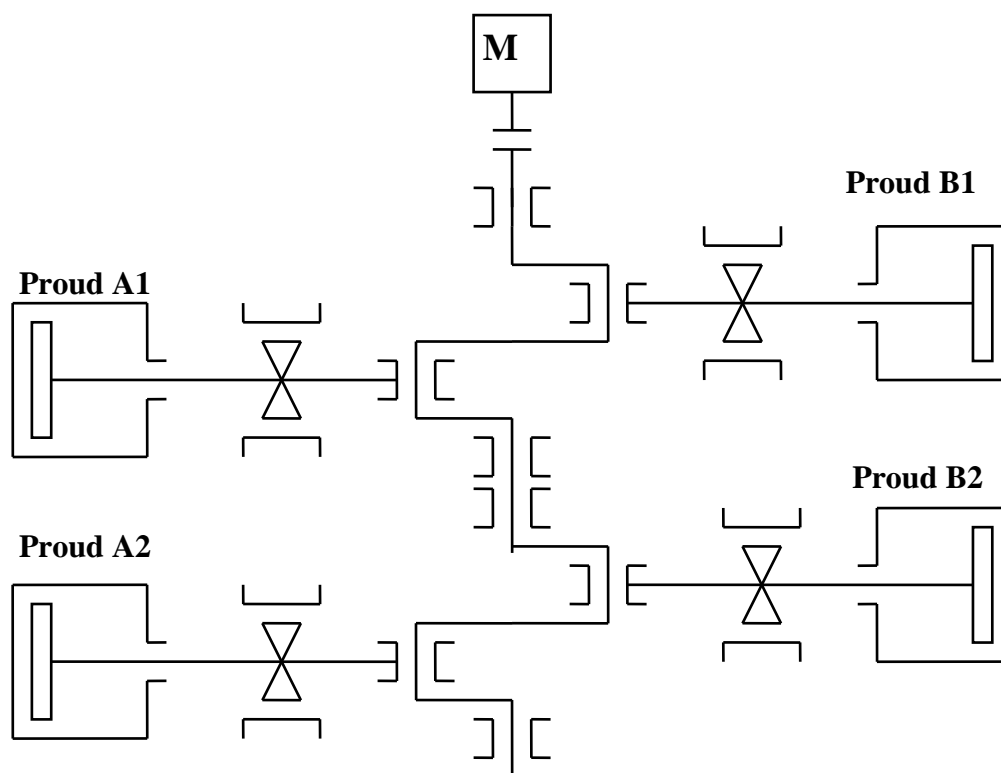


ORLEN Unipetrol RPA, s.r.o. Závod 01	Montážní předpis pro přejímání vodíkového kompresoru GB-701+R	N 11 319-1

Provoz: Závod 01
Výrobna: Kompresorovna Benzenu - stavba 8702
Výrobní zařízení: Pístový kompresor regenerovaného vodíku GB-701+R
Číslo karty: 93617,93618

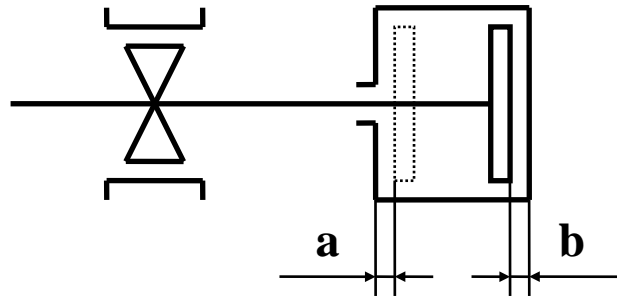
Tento montážní předpis navazuje na dílčí předpis pro přejímání **N 11 319**.
Tato norma je závazná pro všechny útvary ORLEN Unipetrol RPA, s.r.o. a pro všechny externí firmy provádějící přejímku tohoto kompresoru. Neplatí pro Jednotku Rafinérie Litvínov a Kralupy.

SCHEMA STROJE:



Nahrazuje: N 11 319-1 z 1.3.2002	Správce normy: Sekce podpory údržby	Platnost od: 15.4.2022
--	--	-------------------------------

1. Proměření škodlivých prostorů všech válců

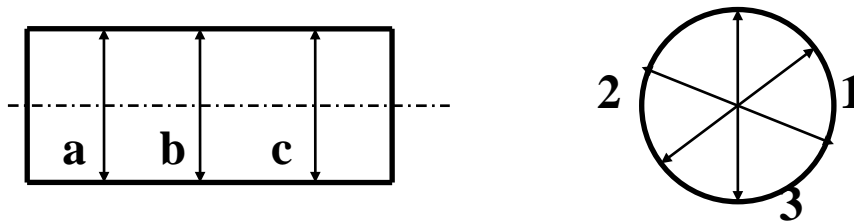


	Proměření škodlivých prostorů							
	Proud A1		Proud B1		Proud A2		Proud B2	
	a	b	a	b	a	b	a	b
Naměřená hodnota								
Předepsaná hodnota	3	3	3	3	3	3	3	3

Měřil OTK :

Datum :

2. Proměření křížákového čepu ve třech místech

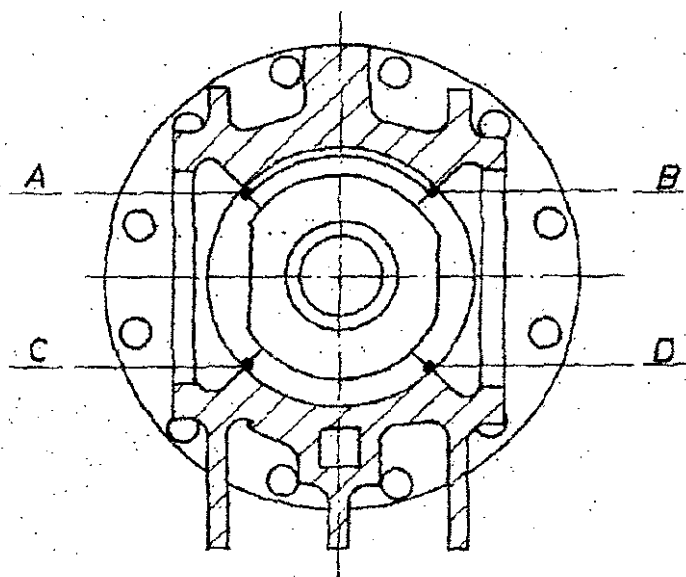


	Křížákový čep č. 1			Křížákový čep č. 2		
	a	b	c	a	b	c
Hodnota 1						
Hodnota 2						
Hodnota 3						
Předepsaná hodnota	$\varnothing 115^{-0,00}/_{-0,022}$					

	Křížákový čep č. 3			Křížákový čep č. 4		
	a	b	c	a	b	c
Hodnota 1						
Hodnota 2						
Hodnota 3						
Předepsaná hodnota	$\varnothing 115^{-0,00}/_{-0,022}$					

Měřil OTK :

Datum :

3.Proměření vedení křížáku

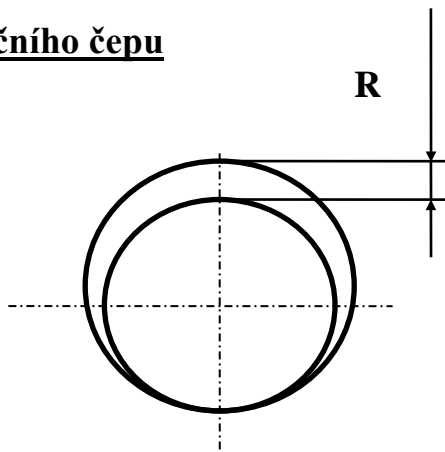
	Proud A1				Proud A2			
	A	B	C	D	A	B	C	D
Horní úvrať								
Dolní úvrať								
Předepsaná hodnota	0,35 - 0,507							

	Proud B1				Proud B2			
	A	B	C	D	A	B	C	D
Horní úvrať								
Dolní úvrať								
Předepsaná hodnota	0,35 - 0,507							

Měřil OTK :

Datum :

4. Proměření ložiska ojničního čepu

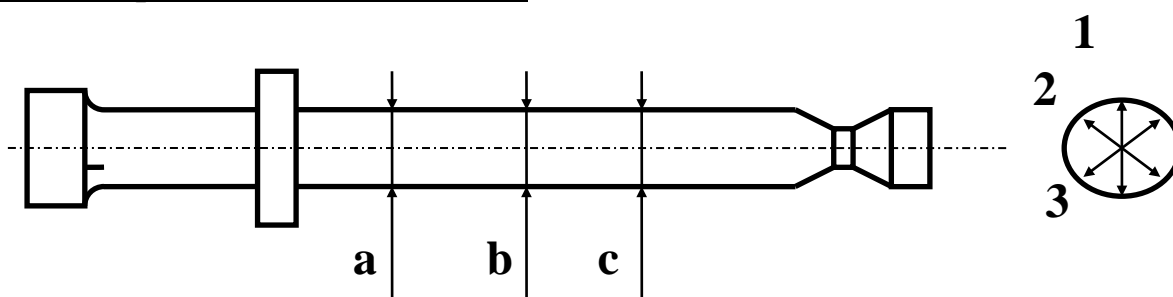


Radiální vůle „ R “				
	lož.1	lož.2	lož.3	lož.4
Naměřená hodnota				
Předepsaná hodnota	0,113 - 0,179			

Měřil OTK :

Datum :

5. Proměření pístnice ve třech místech



	pístnice proudu A1			pístnice proudu A2		
	a	b	c	a	b	c
Hodnota 1						
Hodnota 2						
Hodnota 3						
Předepsaná hodnota	- 0,022					

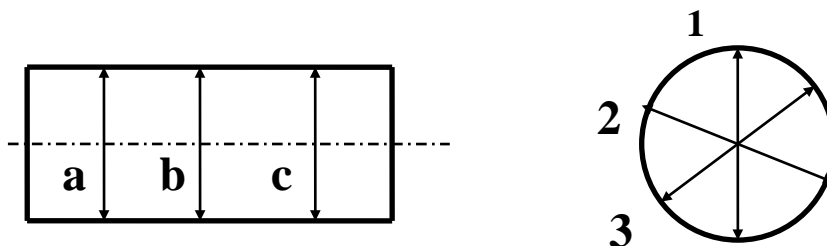
	pístnice proudu B1			pístnice proudu B2		
	a	b	c	a	b	c
Hodnota 1						
Hodnota 2						
Hodnota 3						
Předepsaná hodnota	- 0,022					

Měřil OTK :

Datum :

6. Proměření pístů

N 11 319-1



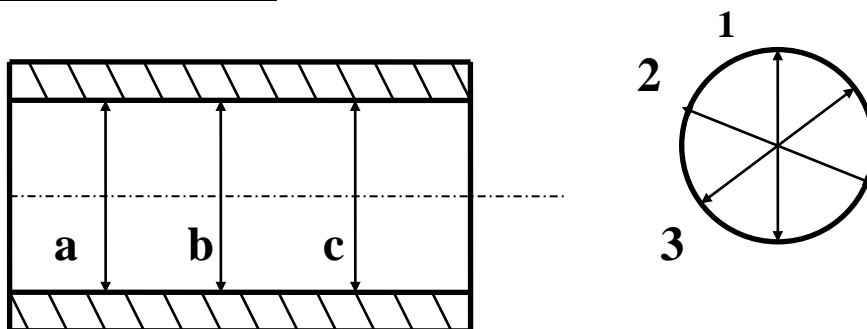
	Píst proudu A1			Píst proudu A2		
	a	b	c	a	b	c
Hodnota 1						
Hodnota 2						
Hodnota 3						
Předepsaná hodnota	$\varnothing 248^{-0,00}/_{-0,29}$					

	Píst proudu B1			Píst proudu B2		
	a	b	c	a	b	c
Hodnota 1						
Hodnota 2						
Hodnota 3						
Předepsaná hodnota	$\varnothing 272^{-0,00}/_{-0,32}$					

Měřil OTK :

Datum :

7. Proměření vložek válců



	Válec A1			Válec A2		
	a	b	c	a	b	c
Hodnota 1						
Hodnota 2						
Hodnota 3						
Předepsaná hodnota	$\varnothing 252^{+0,052}/_{+0,00}$					

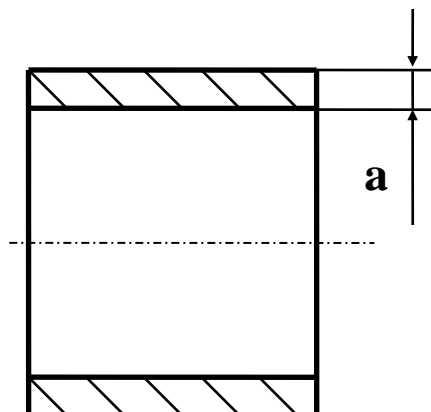
	Válec B1			Válec B2		
	a	b	c	a	b	c
Hodnota 1						
Hodnota 2						
Hodnota 3						
Předepsaná hodnota	$\varnothing 276^{+0,052}/_{+0,00}$					

Měřil OTK :

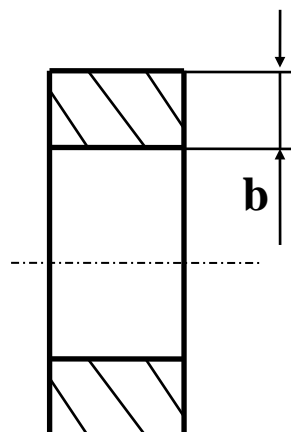
Datum :

8. Proměření pístních a vodících kroužků

Vodící



Pístní

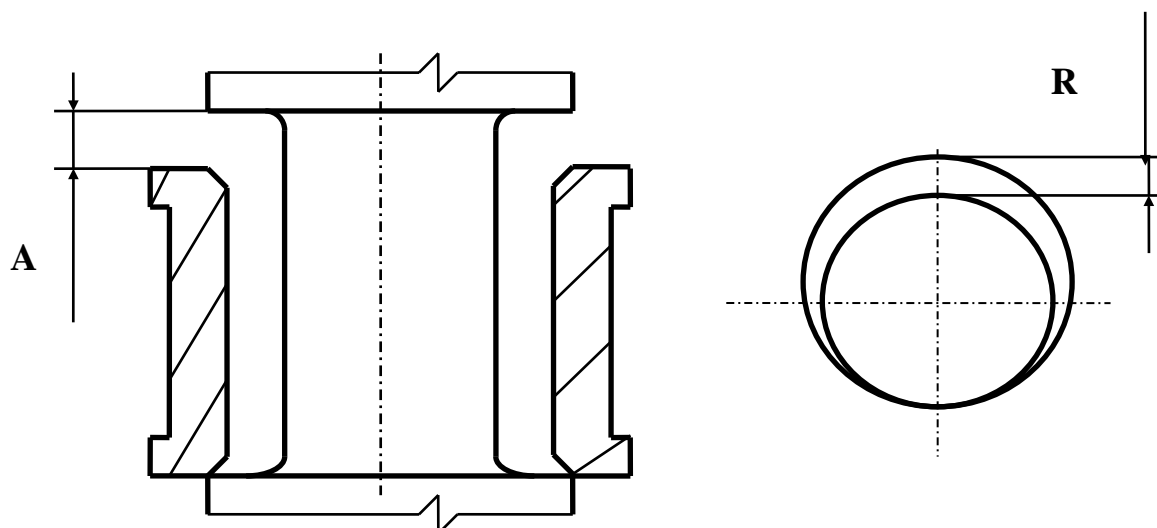


		„ A “ proud															
		válec č. 1								válec č. 2							
		pístní						vodící		pístní						vodící	
		1	2	3	4	5	6	1	2	1	2	3	4	5	6	1	2
Naměřená hodnota																	
Předepsaná hodnota		16						8		16						8	

		„ B “ proud															
		válec č. 1								válec č. 2							
		pístní						vodící		pístní						vodící	
		1	2	3	4	5	6	1	2	1	2	3	4	5	6	1	2
Naměřená hodnota																	
Předepsaná hodnota		16						8		16						8	

Měřil OTK :

Datum :

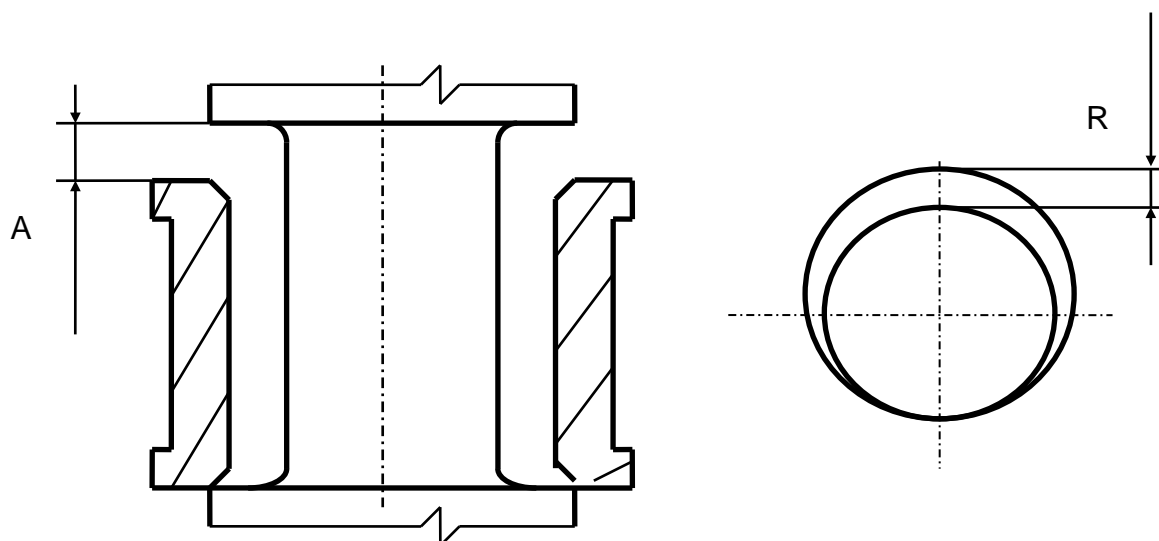
9.Proměření ojničních ložisek

Radiální vůle „ R “				
	1.lož	2.lož	3.lož	4.lož
Naměřená hodnota				
Předepsaná hodnota	0,19 - 0,277			

Axiální vůle „ A “				
	1.lož	2.lož	3.lož	4.lož
Naměřená hodnota				
Předepsaná hodnota	0,145 - 0,271			

Měřil OTK :

Datum :

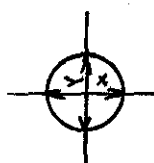
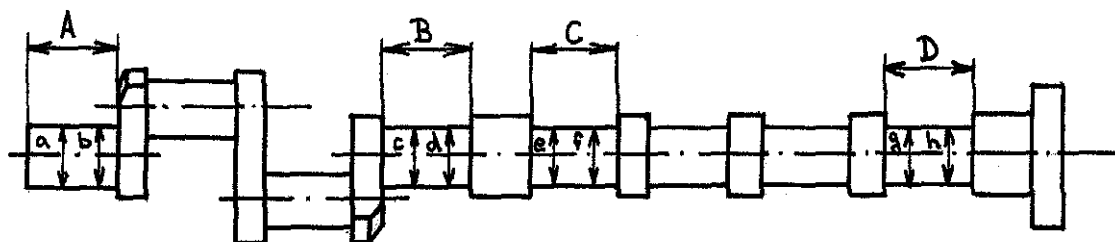
10.Proměření hlavních ložisek

Radiální vůle „ R “				
	1.lož	2.lož	3.lož	4.lož
Naměřená hodnota				
Předepsaná hodnota	0,19 - 0,277			

Axiální vůle „ A “				
	1.lož	2.lož	3.lož	4.lož
Naměřená hodnota				
Předepsaná hodnota	0,145 - 0,271			

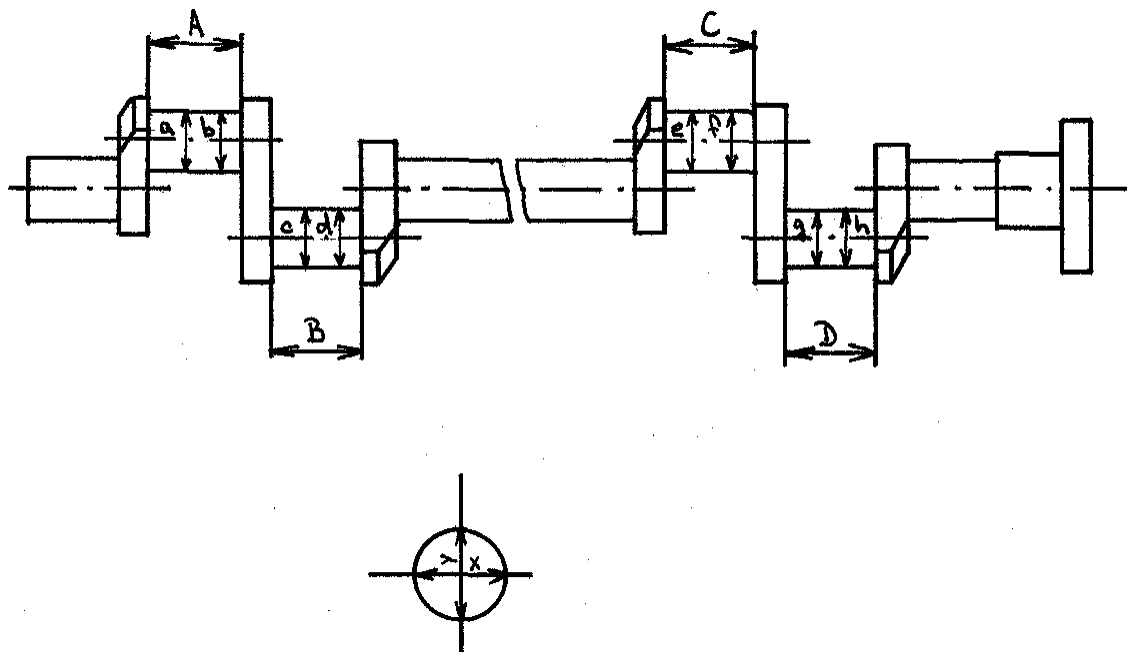
Měřil OTK :

Datum :

11. Kontrola a proměření všech čepů klik.hř. ve dvou místech**Čepy hlavních ložisek**

Čepy hlavních klikových ložisek												
	a	b	c	d	e	f	g	h	A	B	C	D
Naměřená hodnota X												
Naměřená hodnota Y												
Předepsaná hodnota	Ø 225 ^{-0,00} / _{-0,029}								165 ^{+0,063} / _{+0,0}			

Měřil OTK :
Datum :

Čepy ojnicních ložisek

Čepy ojnicních klikových ložisek												
	a	b	c	d	e	f	g	h	A	B	C	D
Naměřená hodnota X												
Naměřená hodnota Y												
Předepsaná hodnota	$\varnothing 225^{-0,00/-0,029}$								$165^{+0,063/+0,0}$			

Měřil OTK :

Datum :

12. Provedení těsnostní zkoušky po opravě

Medium	Tlak	Provedeno A/N
Dusík	2,5MPa	
Vodík	5,5MPa	

Protokol o provedení těsnostní zkoušky vydává inspektor Orlen Unipetrolu RPA

Těsnost bude provedena na těchto místech : sací a výtlačné ventily, přírubové spoje tlumičů sání a výtlačky, mezikusy umístěné mezi ventily proudů a tlumiči, křížákové dráhy a všechny manometry související s kompresorem a tlumiči.